

CONSEIL DE QUARTIER DU PLATEAU DU 15 OCTOBRE 2018

INFORMATIONS COMMUNALES

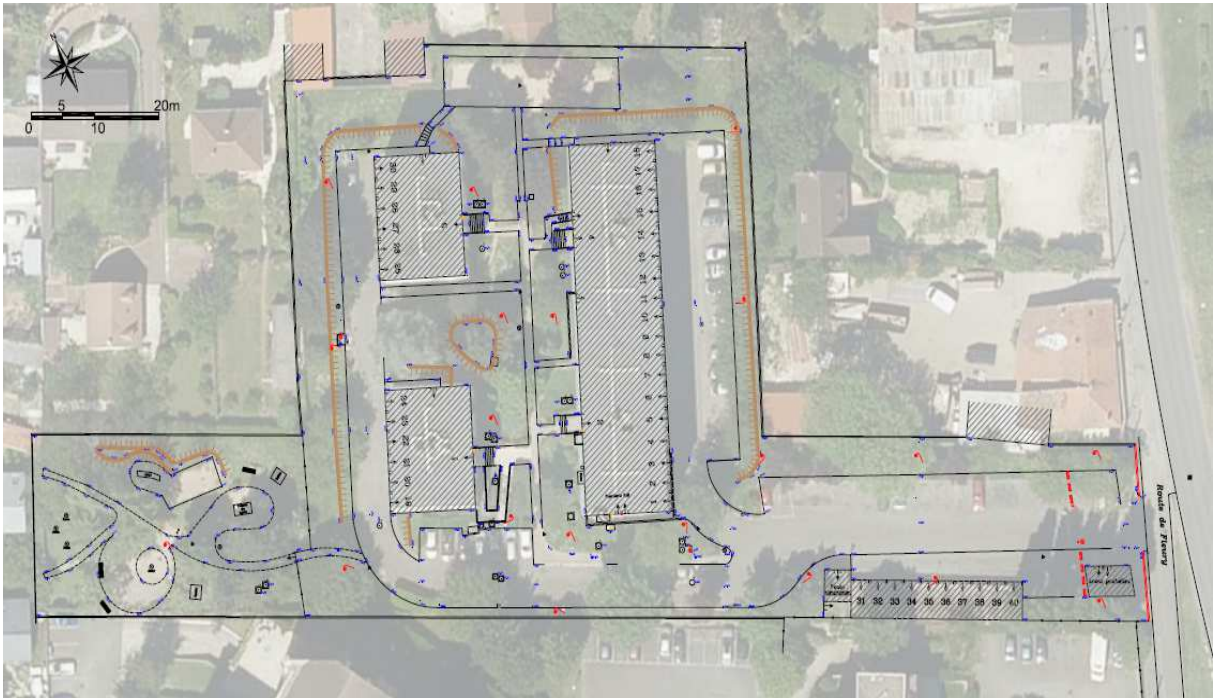
- **Révision du P.L.U.** : ouverture de l'enquête publique du dossier de révision du Plan Local d'Urbanisme, consultable en mairie du samedi 20 octobre au 20 novembre 2018 inclus.
- **Charte ViryVerySport** : démarche participative portée par la ville pour favoriser l'accès au sport à tous les Castelvirois qui a abouti à la mise en œuvre d'un certain nombre d'expérimentations, comme l'ouverture d'équipements municipaux. La signature de la charte permet d'accéder à 3 essais sportifs gratuits dans l'une des structures de la charte. N'hésitez pas à consulter le site internet de la ville pour plus d'informations.

1. PROGRAMME DE RESIDENTIALISATION DE LA SABLIERE – RESIDENCE 10 ROUTE DE FLEURY → PRESENTATION PAR ICF HABITAT

Plan de situation



Plan de masse existant



Plan de masse projeté



Présentation clôture projetée

Portillon largeur de passage 1,40m - Portail coulissant largeur de passage 5m
Hauteur de l'ensemble portillon et portail coulissant : 2,00 m

Portillon Portail coulissant

Cadre en profil d'acier 60 x 60 mm (60 x 30 mm pour les lisses hautes et la lisse basse Intermédiaire).

- Remplissage : Isotrique à la clôture avec barreaux dépassant la lisse haute et la lisse basse Intermédiaire (déplacement variant entre 50 mm à 150 mm)
- Soubassement en acier profilé de 140 x 60 mm,
- 2 gâlets broués en acier traité, diamètre 120 mm, incorporés dans le soubassement.
- 1 rail de guidage en profilé acier (PN 80 x 40 mm avec fer soudé ø 20mm),
- Garnissage du vantail par une tôle perforée RS 78, surfaçant les barreaux, et destinée à assurer la sécurité dans les zones de chiallement, en empêchant le passage d'un membre, entre une partie fixe et les barreaux de la porte, lors du mouvement de celle-ci,
- 1 poteau double de guidage en tube acier 80 x 60 mm, sur platine,
- 2 gâlets de guidage hauts, auto lubrifiants, en nylon, montés sur le portique de guidage,
- 1 poteau double de basées en tube acier 80 x 60 mm, sur platine.

Traitement anticorrosion : Matériel galvanisé à chaud et plastifié (80 microns), par poudrage électrostatique au polyester, avec cuisson au four à 220°.

Codex : Antirouille Rad 7016

Photomontage - Avant / Après

Membre d'ouvrage :

ICF LA SABLIÈRE
DT SUD
21 Rue des Croisillons
91200 JARDY-LAVAL
Tél. 01 43 91 80 29

Membre d'ouvrage :

Agence ZADRA-GALLAY
Architecte Pays agéle
43 Avenue de la Paix
91170 VANVES
Tél. 01 49 80 98 20

ZADRA GALLAY
Architecte paysagiste

DK Architecture
Architecte
18 rue Gilbert Robert
91120 VINCIGUARD
Tél. 01 43 80 46 06

Commune de VIRY-CHÂTILLON (91)
Résidence 10 Route de Fleury

Résidentialisation
Amélioration du sélectif

Déclaration Préalable DP6 - Insertion du projet

PHASE	INDICE	REF.	PIECE	ECHELLE	DATE
DP	-	17,412	6	1/50ème	Juin 2017

Présentation des abris pour la collecte sélective

Abri existant : Etat des lieux

Route de Fleury

Abri existant : Etat projeté

Route de Fleury

Création de 4 trappes pour le tri sélectif Mise en place d'une porte pour fermer l'accès du local

Photomontage - Avant / Après

Détails techniques des trappes

TPD 350 STD

Équipé en file d'acier 100° constituée de 2 barreaux en acier galvanisé (diamètre 600 x 100 mm).

Poids : 25 kg.

Ouverture pour file TCS : 6 mm en haut (Poussette).

Hauteur maximale de 2,7 m avec 10/10 mm de car.

Précharge lisse : 140 x 140 mm.

Joints et caoutchouc renforcés pour la sécurité et l'étanchéité.

Dispositif de verrouillage.

Dispositif de guidage des déchets.

Poussette (100 x 100 mm) pour faciliter le tri sélectif.

Dispositif de guidage des déchets.

Déclinaisons pour LA COLLECTE SÉLECTIVE

Emballages
100 x 100 mm

Verres
100 x 100 mm

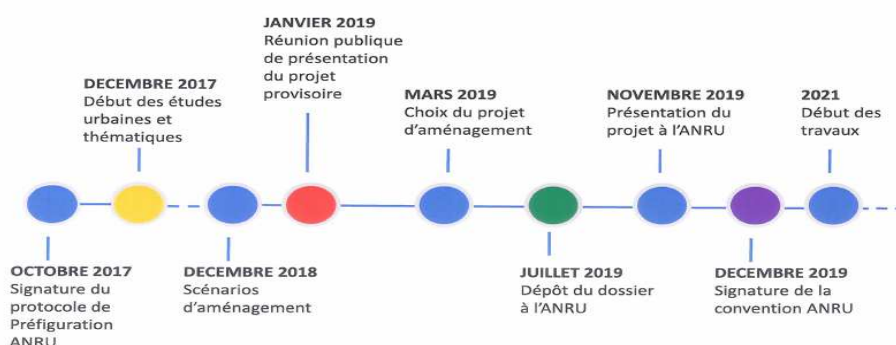
Autres
100 x 100 mm

ECHANGES

- L'abattage des prunus était nécessaire car ils étaient malades (présence de champignons) ;
- Les arbres abattus seront remplacés par de nouveaux arbres ainsi que de nouvelles plantations d'arbustes ;
- Les travaux se déroulent pendant la période printemps/été 2019
- Réflexion sur une solution empêchant de passer de la résidence La Sablière aux résidences Olympe et Mermoz.

2. POINT NPRU2

Planning du projet de renouvellement urbain Grande Borne / Plateau



- En phase d'étude : début 2019, présentation de la pré-validation ;
- Fin 2019 : le projet sera chiffré et validé.

3. POINT SUR LES TRAVAUX TRAM T12 EXPRESS

Travaux 2018 :

- Déplacement du mur antibruit ;
- Fermeture de la bretelle sortie Plateau programmée jusqu'au 9 novembre mais des retards dans les études ont repoussé la fin de cette tranche de travaux. En collaboration avec la DIRIF, Ile de France mobilités recadre le planning avec une fin de chantier envisagée mi-décembre, pour une réouverture avant les vacances de Noël.

Travaux annexes 2018 :

- Erables 1 : enlèvement des box ;
- Rue des Pylônes maintenue à 2x1 voies
- Erables 2 : modification du parking, passage en assemblée des copropriétaires le 18 octobre pour avis ;
- Travaux de voirie sur l'emplacement des box Erables 1 : début des travaux programmés mi-novembre.

Travaux 2019 – programmation envisagée :

- De mars à mai : fermeture bretelle Paris vers Viry-Centre
- De juin à août : fermeture totale de l'échangeur
- De septembre à novembre : fermeture bretelle Paris vers Viry-Plateau

Points de vigilance et d'arbitrage :

- Travaux sur le pont sur l'A6 : réfection totale par le Conseil Départemental
- Dévoiement de la conduite de gaz

ECHANGES

- Les copropriétaires d'Erable 2 pavillonnaire ne sont jamais consultés pour les parkings :
 - IDF Mobilités ne consultent que les propriétaires qui paient des tantièmes sur les parkings concernés. Si besoin, il est possible de prendre rendez-vous, sur le site de la ville, avec IDF Mobilités

4. POINT SUR LE STATIONNEMENT SECTEUR ERABLES 2

- L'interdiction de stationner rue Jacques Cartier maintenue ?
- Impasse Champlain : bordures jaunes sur toute l'impasse, est-ce nécessaire ?
- Centre de Loisirs Paul Eluard : le stationnement est problématique depuis 2 ans. Il est demandé de modifier le parcours du bus, de refaire les stationnements et de tracer 5 places devant le centre de loisirs ;
- Rue de la Rochefoucauld : les problématiques de stationnement ne sont toujours pas résolues, il est demandé à la ville d'apporter des solutions à ces demandes.
 - Monsieur le Maire informe qu'il sera organisé une réunion sur site avec les riverains pour cibler les problématiques sur le terrain et trouver des solutions ;

5. RETOURS SUR LE QUARTIER

- Rue Clément Ader : marquage octobre 2018

COMMUNE DE VIRY-CHATILLON
DIRECTION DES SERVICES TECHNIQUES
AMENAGEMENTS RUE CLEMENT ADER SUITE RDV 04 /07/2018



- **Avenue des Fougères :**
Création de places dépose minute, en sens unique, devant la crèche.
- **Avenue de Compiègne :** marquage par le l'EPT GOSB
- **Rue Magellan :** marquage fait – très bons retours des riverains
- **Avenue des Bouleaux :**
Le passage piéton surélevé ne correspond pas aux attentes et sera supprimé.
- **Zone 30 :** Monsieur le Maire informe, suite aux différentes demandes de riverains, d'un projet de questionnaire sur une zone 30 sur l'ensemble de la commune, sauf axes principaux ;
- **Vidéoprotection :** installation de 15 caméras fin décembre et de 15 autres d'ici juin 2019.
- **Site « Rinaldi » :** en bonne voie pour trouver une solution.

6. TEMPS D'ÉCHANGE

- Stade Olivier de Serres : quads sur le terrain :
 - Peut-on fermer l'accès par la bibliothèque Montesquieu ?
 - Prévoir une visite sur site.
- Devant l'école Cassier / entrée Collège Olivier de Serres : squat en soirée et présence de déchets le matin – l'endroit est protégé par une haie de verdure :
 - Prévoir une visite sur site.
- Route de Fleury : déchèterie sur les trottoirs, problèmes avec le salon de thé et stationnement anarchique devant l'immeuble Rinaldi :
 - Prévoir une opération de nettoyage sur ce secteur.
- Immeuble Routeco : projet ajourné
- Point P : demande de bornes d'apport volontaires (bornes SIREDOM)
- Buisson au Borgne : aucune amélioration, présence récurrente de déchets, d'encombrants rue Jean Mermoz. Les bailleurs ne respectent pas les sorties :
 - Verbalisation des bailleurs qui sortent trop tôt ;
- Avenue des Bouleaux : demande de nettoyage des trottoirs et réparations à certains endroits (vers le n° 101) où le trottoir se casse en morceaux :
 - Voir sur place
- Circulation place du Pavillon : rue peu large, croisement difficile, peut-on envisager un sens unique ?
 - Envisager une réflexion sur l'ensemble des rues demande du temps et des finances, ce qui n'est pas toujours envisageable. De plus, les rues en sens unique, présentent un risque d'augmentation de la vitesse.
- Mobilier urbain : livraison mi-novembre.
- Armoire-fibre route de Fleury/rue Jean Mermoz : à protéger
- Rue Jean Magnier : dégradation sur la chaussée (n°27,28,29)
 - envoyer les informations à la boîte mail **conseils.quartier@virychatillon.fr**

CADRE DE VIE - RAPPELS:

- Collecte conformément à un calendrier pour les déchets ménagers, végétaux, emballage, verre et encombrants ;
- Points d'apport volontaires installés en ville pour les emballages, le papier, le verre, les ordures ménagère non recyclables et les vêtements ;
- Dispositif « Allo récup » permet l'enlèvement gratuit, à domicile et sur rendez-vous, des objets en bon état ou des appareils électriques – Pour prendre rendez-vous : 01 69 57 84 29 – allorecup@rqpc.fr ;
- Un camion de collecte est présent pour les déchets toxiques, place François Mitterrand le 2^{ème} vendredi de chaque mois, de 9h à 12h et place des Martyrs de Chateaubriant, entre la poste et le marché, le 4^{ème} dimanche de chaque mois, de 9h à 12h ;
- Une benne à gravats est mise à disposition les samedis matins au Centre Technique Municipal (CTM - 20 avenue André Malraux) ;
- Des composteurs peuvent être fournis par le GOSB pour les déchets verts et ménagers ;
- Plusieurs déchetteries à disposition, dont celle d'Athis-Mons (37, quai de l'Industrie) ;
- **Conteneurs relais** : 4 conteneurs relais pour les textiles sont installés sur la commune sur les lieux suivants :
 - Centre Technique Municipal : 20 av. André Malraux
 - Espace E. Delfour : 36 av. des Sablons
 - Gymnase J. Verne : 5 av. Jean Charcot
 - Parking Piscines municipales : 23 rue O. Longuet

Merci de respecter le calendrier et d'utiliser les différents dispositifs mis à votre disposition.

RAPPEL : les encombrants sont à sortir uniquement la veille au soir de la collecte.

Merci de respecter le calendrier et de contribuer à préserver un cadre de vie agréable dans votre quartier.

Rappel : L'adresse mail « conseils.quartier@viry-chatillon.fr » des conseils de quartiers est utilisable pour les problèmes rencontrés au quotidien